

Profilhåndbok Kjelsås IL



Tinget i Kjelsås Idrettslag vedtok ny logo for klubben i februar 2004. I tillegg til hovedlogoen er det utviklet egne logoer for klubbens forskjellige grupper. Alle logoene er presentert i denne veiledningen, sammen med brevark, konvolutter og en del regler som gjelder for bruk av logoene på klær og i trykksaker. Til sammen utgjør dette Kjelsås ILs nye og moderne grafiske profil.

Utgangspunktet og motivasjonen har vært hentet fra følgende sammendrag av Kjelsås ILs visjon og verdier;

Kjelsås IL gjør Grefsen/Kjelsås til et bedre sted å bo:
- bredde, topp, sosialt ansvar, idretts glede

Målet har vært å lage en tidsriktig, identitetsskapende og samlende profil, som får Kjelsås Idrettslag og klubbens utøvere til å fremstå enhetlig i et positivt fellesskap.

Oslo, april 2004

Hovedstyret i Kjelsås Idrettslag

Kjelsås Idrettslag
Neptunveien 8/12
Postboks 13 Kjelsås
0411 Kjelsås
Tlf. 22 22 50 03
kontoret@kjelsaas.no
www.kjelsaas.no

Hovedlogo

Kjelsås Idrettslags hovedlogo er blå og hvit. Logoen skal i hovedsak benyttes i denne versjonen:



Det er laget egne logoer for gruppene i idrettslaget, basert på hovedlogoen. De nye logoene skal benyttes i all ekstern kommunikasjon. Det gjelder for eksempel på drakter, overtrekksdresser, brevark, konvolutter, premier, flagg, emblemer, vimpler og i andre sammenhenger hvor Kjelsås Idrettslag skal profileres utad.

Logoene kan også ses på som en "form", som vil gi god Kjelsås-gjenkjennelse når de ses på avstand – også når en er for langt unna til å kunne lese bokstavene i logoene.

Logoene kan også brukes invers, når den for eksempel skal brukes mot blå bakgrunn, som vist her:



Blå fargekode er: PMS 280

Logoen skal om mulig ikke brukes på annen bunn/bakgrunn enn hvit eller blå. Inntil videre har Kjelsås Fotball røde reservedrakter, og da brukes hvit logo på rød bunn.

Vær oppmerksom på at fargegjengivelsen i dette dokumentet ikke nødvendigvis er optimal. Bruk alltid original logo fra elektronisk format når den skal brukes i ulike sammenhenger. Logoen ligger tilgjengelig på Kjelsås ILs hjemmeside www.kjelsaas.no. Den kan også fås på klubbkontoret.

Sort/hvit-versjon

Logoene finnes også til bruk i sort/hvit-versjon. Fargeversjon skal alltid brukes i sammenhenger hvor det er naturlig å bruke farger. For eksempel skal bruk av sort/hvit logo ikke forekomme på farget underlag. Sort/hvit-versjonene er som vist her:



Kjelsås ILs skjold

Kjelsås ILs opprinnelige logo, heretter kalt Kjelsås ILs "skjold", er beholdt til internt bruk i historiske sammenhenger. Dette gjelder for eksempel ved bruk på æresbevis, diplom for æresmedlemskap og lignende. Klubbens skjold er vist her:



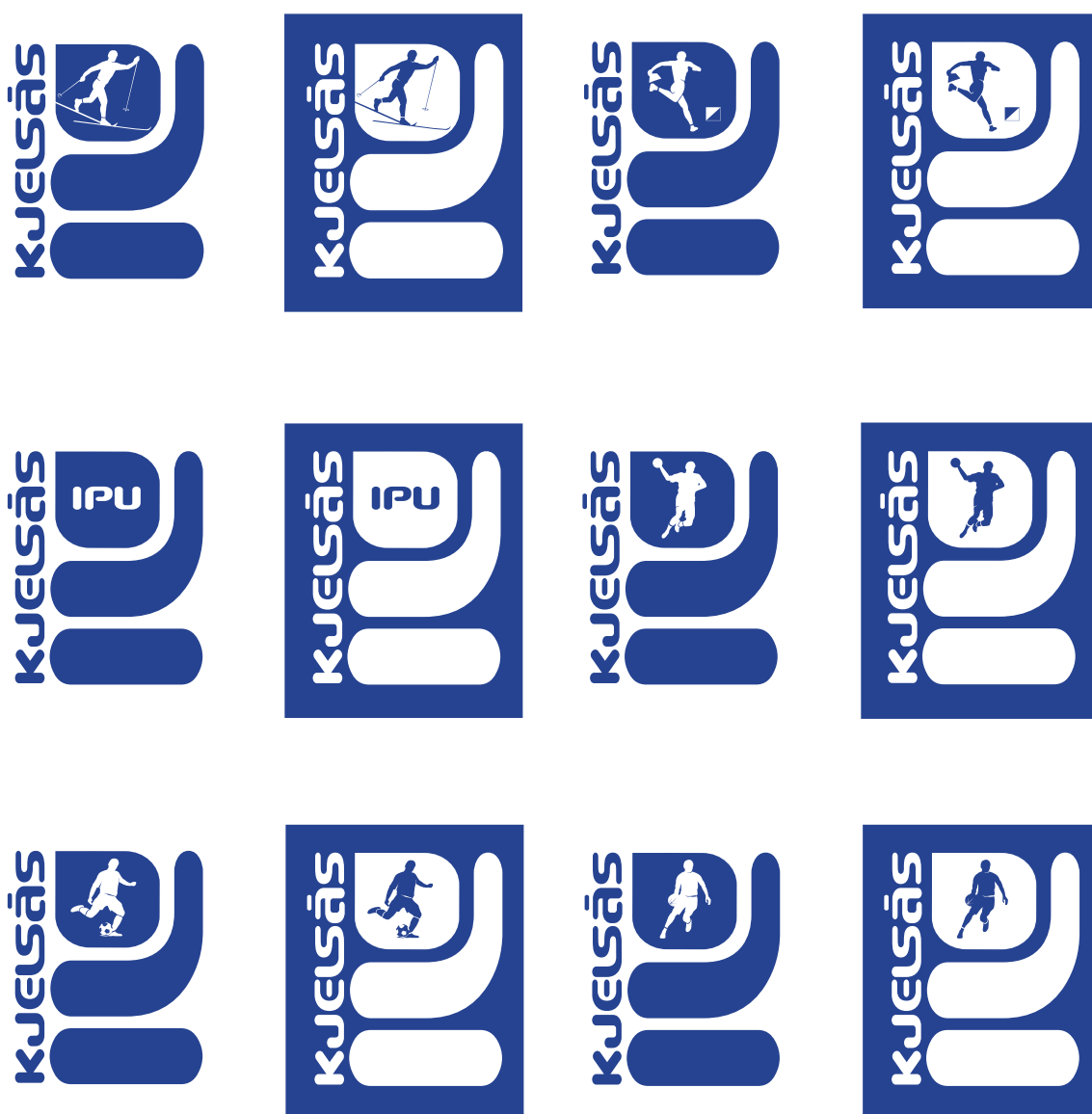
Logoer for gruppene i Kjelsås IL

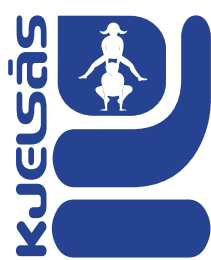
Det er laget egne logoer for gruppene i idrettslaget. Samme regler for fargebruk gjelder som for hovedlogoen. Gruppene logoer er laget ut fra klubbens hovedlogo, hvor gruppens idrett er symbolisert ved egne piktogrammer.

Det er laget egne logoer for Kjelsås Fotball, Kjelsås Håndball, Kjelsås Langrenn, Kjelsås Alpin, Kjelsås Basket, Kjelsås Orientering, Kjelsås Allidrett for Barn og Kjelsås IPU (idrett for psykisk utviklingshemmede).

NB! Det er ikke tillatt å ta piktogrammet (selve idrettsutøveren i logoen) ut av logoen og bruke det separat. Gruppene kan dersom de ønsker det løsrive IL-elementet med piktogrammet fra logoen og benytte det separat i enkelte sammenhenger.

Logoene til de ulike gruppene er vist her:





Logoene er tilgjengelig på klubbens hjemmeside på Internett www.kjelsaas.no eller på klubbkontoret.

Bruk av navnet Kjelsås IL løsrevet fra logoen

Hovedregelen er at logoen skal brukes i de fleste sammenhenger. Når det er nødvendig av hensyn til synlighet er det tillatt å bruke navnet Kjelsås IL løsrevet fra logoen, men da skrevet horisontalt. Slik bruk er tillatt på ryggen av overtrekksdresser og konkurransedrakter, på lue og andre hodeplagg, samt på forside av venstre lår på overtrekksdresser. I alle andre sammenhenger skal logoen benyttes.

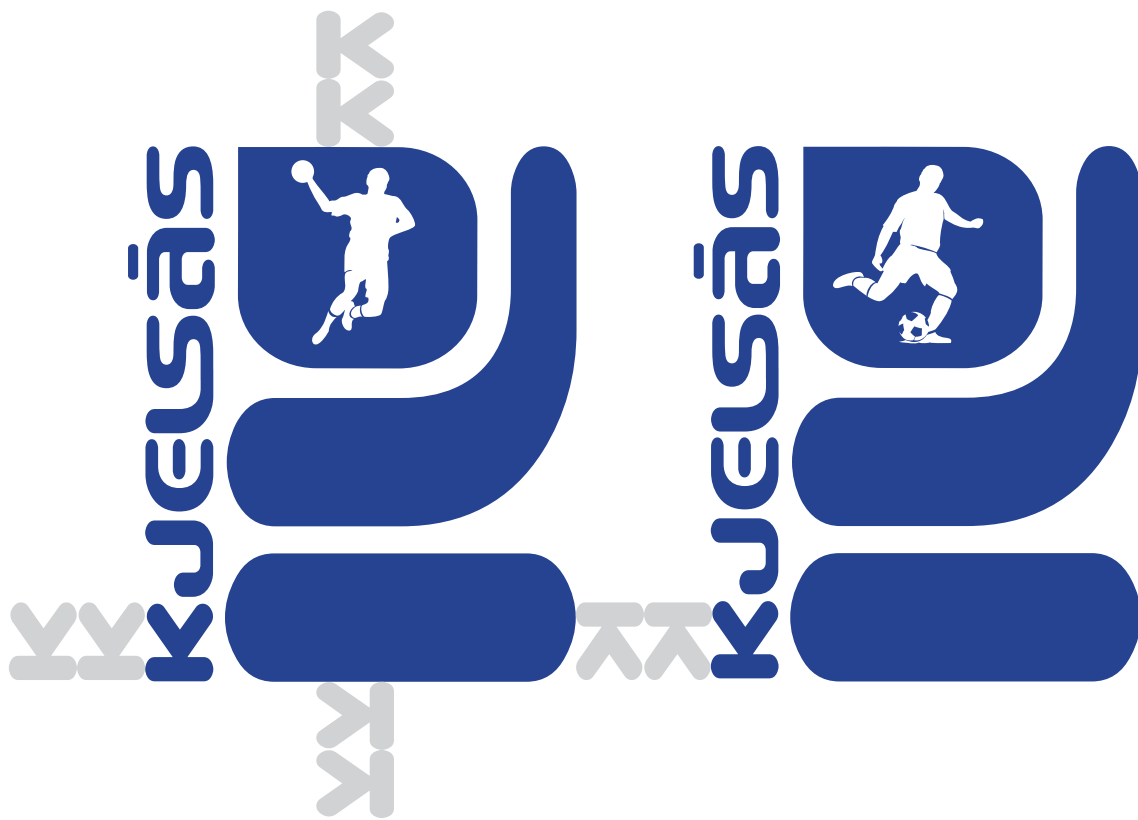
Når dette gjøres skal alltid skrifttypen i logoen, Beware, benyttes. Det er ikke tillatt å bruke andre fonter når Kjelsås IL skal skrives på for eksempel tøy eller trykkes i andre sammenhenger.

Ved bruk av Kjelsås IL løsrevet fra logoen og skrevet horisontalt skal bokstavene IL fortsatt skrives vertikalt, og med samme bokstavhøyde som brukes i navnet Kjelsås. Det innebærer at "symbolet" IL blir noe høyere enn navnet Kjelsås, som vist her:

KJELSås 

Avstand til andre elementer

Når logoen brukes skal det alltid være en minsteavstand fra kanten av logoen til andre elementer for at logoen skal være "fri". Minsteavstanden er definert ved høyden på bokstaven k i Kjelsås. Om mulig bør det være en avstand tilsvarende to bokstaver, som vist her:



Drakter

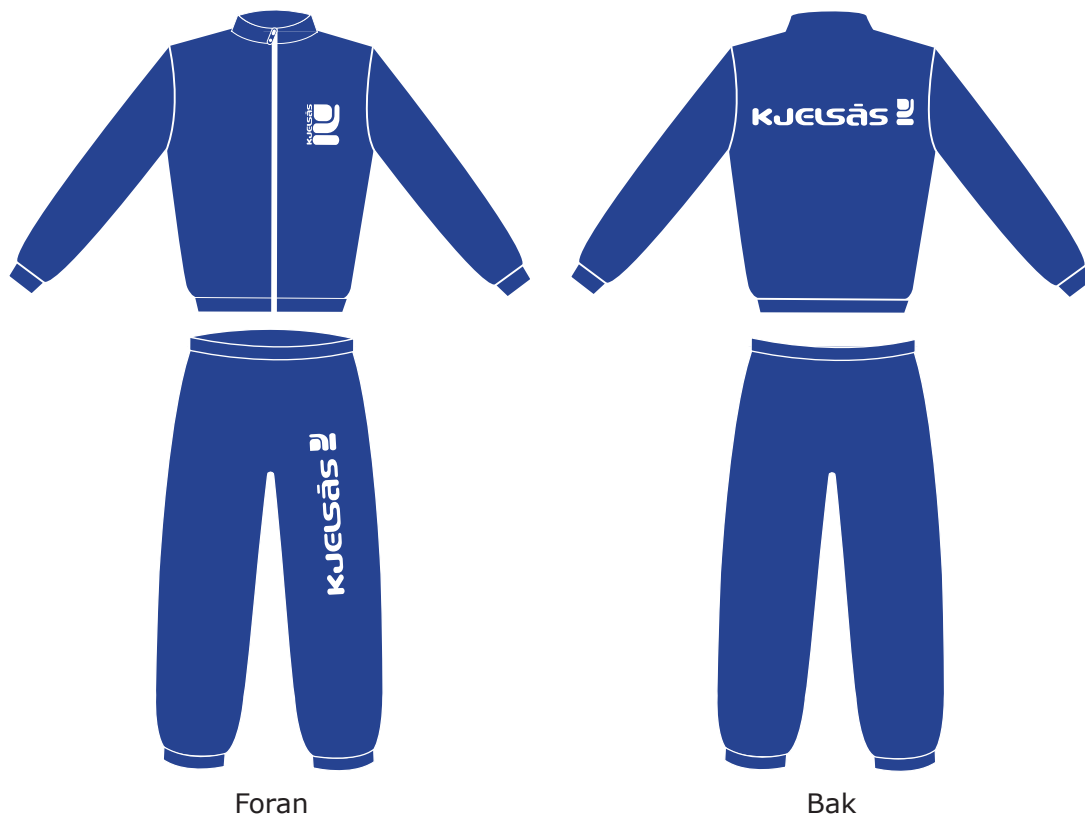
Kjelsås drakter skal vere blå. Reservedrakter skal vere hvite. På fronten av konkurransedrakter og overtrekksdrakter skal logoen som hovedregel plasseres på venstre bryst. Gruppens egne logoer benyttes som hovedregel foran på draktene.

NB! Dersom utøvere ønsker det, for eksempel av hensyn til at de vil benytte samme overtrekksdress til flere idretter, kan de velge å få trykket klubbens hovedlogo foran på jakken/overtrekket.

På rygg benyttes som hovedregel navnet Kjelsås IL løstrevet fra logoen, skrevet i samme font som i logoen. Se også beskrivelse under punktet "Bruk av navnet Kjelsås IL løstrevet fra logoen". Kjelsås IL plasseres om mulig på øvre del av ryggen. Det skal være en avstand minst tilsvarende bredden på en bokstav mellom logoen og kanten/enden av ryggen.

Eksempler på plassering av logo på tøy er vist her:

Overtrekksdress



Lue



Gensere



Foran



Bak

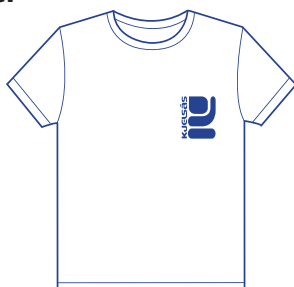


Foran



Bak

T-skjorter



Alpint jakke



Foran



Bak

Spilledrakt
(lang arm)

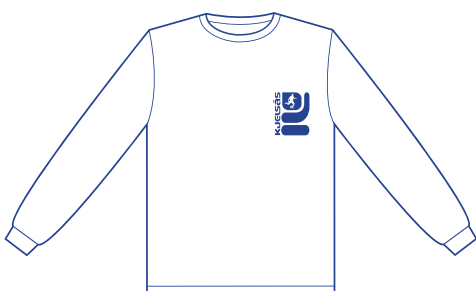


Foran



Bak

Reservedrakt



Foran



Bak

Spilledrakt
(kort arm)

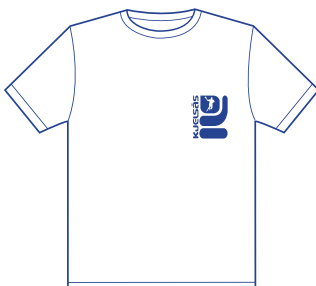


Foran



Bak

Reservedrakt



Foran



Bak

Basketballdrakt



Foran



Bak

**Reserve
basketballdrakt**



Foran

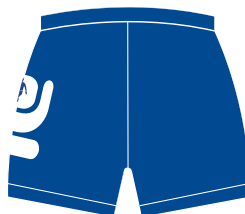


Bak

Shorts

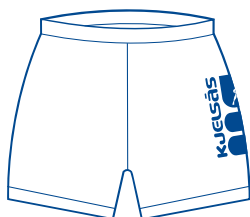


Foran

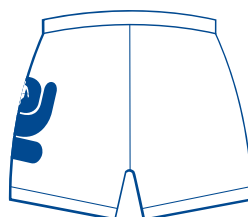


Bak

Reserve shorts



Foran



Bak

Plassering av logo på materiell

Ved bruk av logo på for eksempel web, i kampprogrammer, terminlister, annonser og andre trykksaker skal logoen fortrinnsvis plasseres oppe til høyre. Retningslinjer for valg av farger til offisielle drakter og overtrekksdresser

Drakter/dresser til bruk for klubbens lag skal ha

Kongeblå (PMS 280)



som dominerende farge. Dersom stoff eller annet gir begrensninger i valg av farge skal en farge som ligger så nært opptil kongeblå som mulig velges. Hovedregelen er at hvit skal være tilleggsfarge, men en lysere blå (PMS 278) kan benyttes i tillegg til hvit som tilleggsfarge.

Reservedrakter til klubbens lag skal ha hvit som dominerende farge. De to blåfargene kan da benyttes som tilleggsfarger/kontrastelementer – fortrinnsvis kongeblå (PMS 280).

Støttefarger

Som støttefarger eller kontrastelementer på web eller i for eksempel brosjyrer er det definert noen støttefarger som kan benyttes. Dette gjelder for eksempel som bakgrunn i "bokser" på web eller i brosjyrer. Følgende farger anbefales benyttet:

Orange PMS 1365



Lys blå PMS 278



Font

Kjelsås IL skal bruke fonten Verdana i alt skriftlig materiell, som for eksempel i møtedokumenter, brev, fax og trykksaker som programmer og terminlister. Verdana er benyttet gjennomgående i denne profilhåndboken.

Verdana normal (10 pkt): Kjelsås IL

Verdana kursiv (10 pkt): *Kjelsås IL*

Verdana bold (10 pkt): **Kjelsås IL**

Brevark

Kjelsås ILs brevark ser slik ut:

Kjelsås IL
Pb 13 Kjelsås 0411 Oslo
tlf: 22 22 50 03
Org.nummer 975 663 450
kontonr. 1609 08 50419
post: kontoret@kjelsaas.no
www.kjelsaas.no



Dersom gruppene skal ha egne brevark skal samme oppsett benyttes, men med gruppens egen logo. I stedet for Kjelsås IL skrives da Kjelsås Fotball, Kjelsås Håndball etc.

Kjelsås Håndball
Pb 13 Kjelsås 0411 Oslo
tlf: 22 22 50 03
org.nummer 975 663 450
konto nr: 1609 08 50419
e-post: kantoret@kjelsaas.no
www.kjelsaas.no



Konvolutter

Plassering av logo og klubbinformasjon på konvolutter skal være som vist her:



Dersom gruppene skal ha egne konvolutter skal de velge samme oppsett, men med egen logo som vist på brevark.

